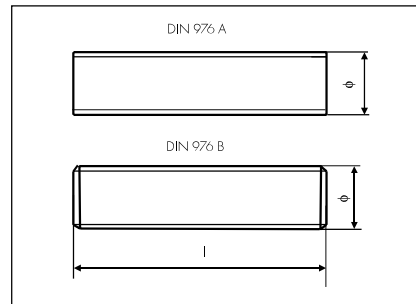


## Gewindestifte DIN 976 A / B

Bei den Gewindestiften DIN 976 A ist das Gewindeende abgeschlagen und ohne Fase.

Bei den Gewindestiften DIN 976 B ist das Gewinde abgestochen und das Gewindeende hat eine Fase.

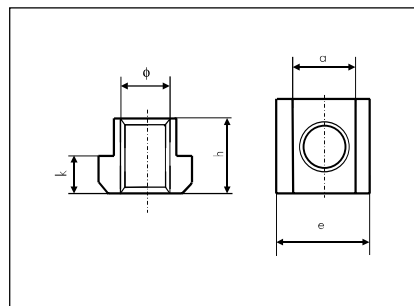


Form A Bestell- Nr.	Form B Bestell- Nr.	Ø	Gewindelänge in mm									
59005	59105	M5	25	30	35	40	45	50	55	60	65	70
59006	59106	M6	25	30	35	40	45	50	55	60	65	70
59008	59108	M8	25	30	35	40	45	50	55	60	65	70
59010	59110	M10	25	30	35	40	45	50	55	60	65	70
59012	59112	M12	25	30	35	40	45	50	55	60	65	70
59016	59116	M16	25	30	35	40	45	50	55	60	65	70

Werkstoff  
Stahl  
Festigkeitsklasse 5.8

Oberfläche  
verzinkt und  
blau chromatiert

## T-Nutensteine DIN 508



V-Nutensteine sind auf Anfrage lieferbar

Bestell-Nr.	Nutenbreite	Ø	a	e	h	k	Gewicht/g
58005	6	M5	5,7	10	8	4	4
58006	8	M6	7,7	13	10	6	10
58008	10	M8	9,7	15	12	6	15
58010	12	M10	11,7	18	14	7	20
58012	14	M12	13,7	22	16	8	30
58016	18	M16	17,7	28	20	10	70

Werkstoff  
Vergütungsstahl  
Festigkeitsklasse 10

Oberfläche  
brüniert

Farben  
Schwarz