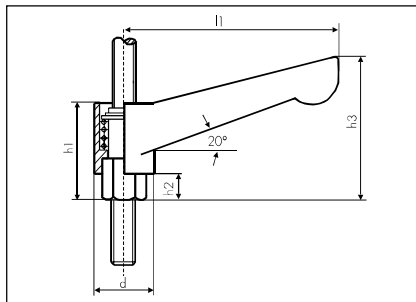


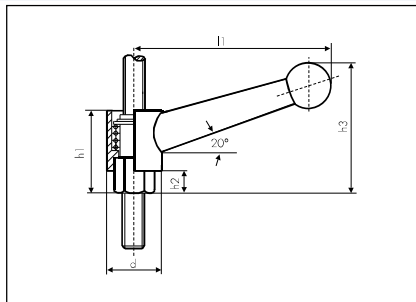
Durchgehendes Gewinde

Bei großen Verstellungen oder bei Einsatzfällen mit durchgehender Gewindestange werden Spannhebel mit durchgehendem Gewinde eingesetzt.



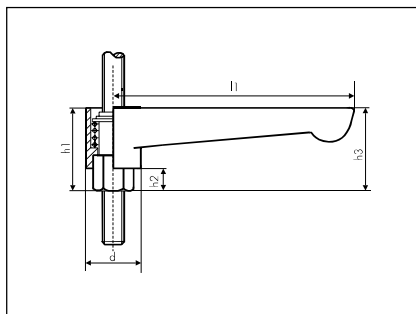
Bestell-Nr.	Ø	SW mm	d mm	h1 mm	h2 mm	h3 mm	l1 mm
05106	M6	10	15	24	6	35	50
05108	M8	13	20	30	7	45	70
05110	M10	17	25	37	9	56	85
05112	M12	19	28	43	11	66	100

Bei großen Verstellungen oder bei Einsatzfällen mit durchgehender Gewindestange werden Spannhebel mit durchgehendem Gewinde eingesetzt.

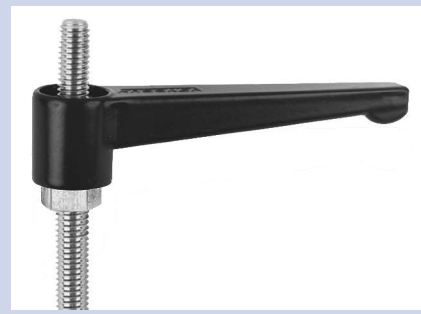
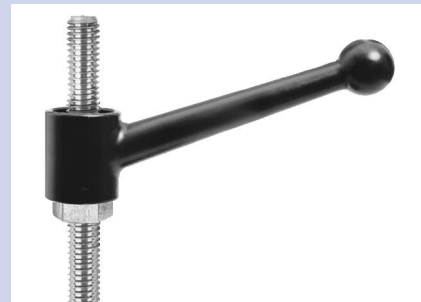


Bestell-Nr.	Ø	SW mm	d mm	h1 mm	h2 mm	h3 mm	l1 mm
05406	M6	10	15	23	6	37	55
05408	M8	13	20	29	7	48	76
05410	M10	17	25	37	9	60	95
05412	M12	19	28	43	11	70	110

Bei großen Verstellungen oder bei Einsatzfällen mit durchgehender Gewindestange werden Spannhebel mit durchgehendem Gewinde eingesetzt.



Bestell-Nr.	Ø	SW mm	d mm	h1 mm	h2 mm	l1 mm
09506	M6	10	15	24	6	64
09508	M8	13	20	30	7	88
09510	M10	17	25	37	9	112
09512	M12	19	28	43	11	133



Werkstoff
Hebel aus Zinkdruckguss
Mutter aus Stahl

Oberfläche
Hebel kunststoffbeschichtet
Stahlteile verzinkt und blau chromatiert

Farben
Orange RAL 2004
Schwarz RAL 9005
Andere Farben auf Wunsch